

## APERTURA DE MERCADOS

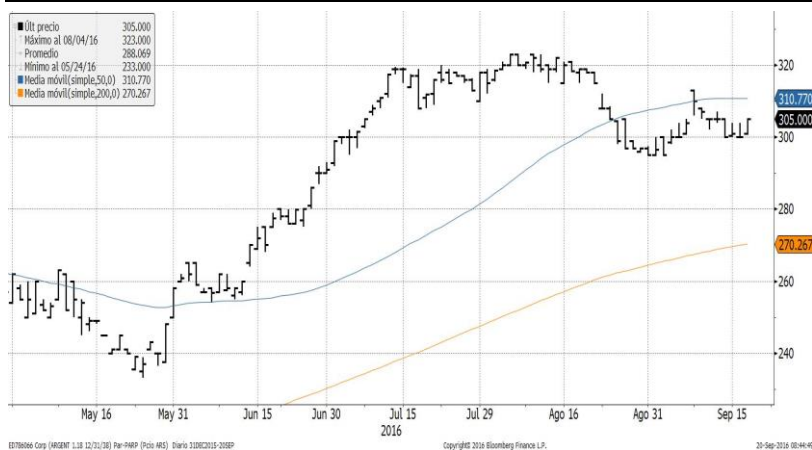
### En nueva licitación de Lebacs, el BCRA podría realizar nuevo recorte de tasas

En la jornada de hoy los inversores no sólo estarán con la mirada puesta en el comienzo de la reunión de la Reserva Federal, en donde se debatirá acerca de la evolución de las tasas de interés en EE.UU., sino también en la decisión del BCRA sobre los rendimientos de las Lebacs. En una nueva licitación de Letras el Banco Central podría realizar un nuevo recorte de tasas, aunque más moderado dado que la inflación minorista en septiembre sería mayor respecto a la registrada en el pasado mes de agosto.

La evolución del tipo de cambio podría influir en la decisión del BCRA. Ayer el dólar minorista tuvo un repunte de tres centavos hacia los ARS 15,40 (vendedor), marcando así un nuevo valor máximo de casi tres meses. El dólar mayorista subió en el inicio de la semana dos centavos y se ubicó en los ARS 15,175 para la punta vendedora, registrando su quinta jornada consecutiva de alzas.

Los bonos domésticos nominados en dólares en la Bolsa de Comercio terminaron con ganancias, en un marco en el que el dólar implícito subió nueve centavos respecto al día previo y se ubicó en ARS 15,26 (el dólar MEP cerró en ARS 15,18). Los bonos en pesos se mostraron al alza también, debido a las expectativas sobre una inflación más elevada para el mes de septiembre.

BONO PAR EN ARS 1,18% 2038 (PARP): 5 meses, precio en ARS (BCBA)



Fuente: elaborado por Research for Traders en base a Bloomberg

El Gobierno dispuso la ampliación de la emisión de dos Letras del Tesoro en dólares que vencen el 21 de noviembre y el 19 de diciembre de 2016. La Disposición 33-E/2016 de la Tesorería General de la Nación establece la ampliación de las Letras originalmente emitidas el 1º de agosto de este año, por un monto nominal de USD 500 M, que suscribirá directamente el gobierno de la Provincia de Buenos Aires.

## Merval se acerca nuevamente a las 16.000 unidades

Con la atención puesta en la reunión de la Fed que comienza hoy y finaliza mañana, el mercado accionario local cerró en el inicio de la semana con una suba de 1% para quedar nuevamente cerca de la barrera de los 16.000 puntos. Influyó en parte la mejora de las acciones del sector energético, sidero-metalúrgico y bancario. De esta manera, el índice Merval se ubicó en las 15.990,69 unidades.

El índice Merval Argentina cerró en 14.928,77 puntos, ganando en relación al cierre anterior 1,7%, en tanto que el Merval 25 se ubicó en 17.239,45 unidades, subiendo 1,1%.

La empresa generadora de electricidad Central Puerto (CEPU2) ayer subió 8% después que se conociera su intención de salir a cotizar a la bolsa de Nueva York.

Lo destacado fue que en el panel general subieron fuerte las acciones vinculadas al sector de gas, que ganaron hasta 10% luego que se llevara a cabo la audiencia pública sobre el cuadro tarifario. En las próximas semanas, el Gobierno definirá el nuevo cuadro tarifario que regirá entre el 1° de octubre y el 31 de marzo de 2017. Aunque ya anticipó que tomará en cuenta las exposiciones de las audiencias, aplicaría un ajuste promedio del 203% a los usuarios residenciales.

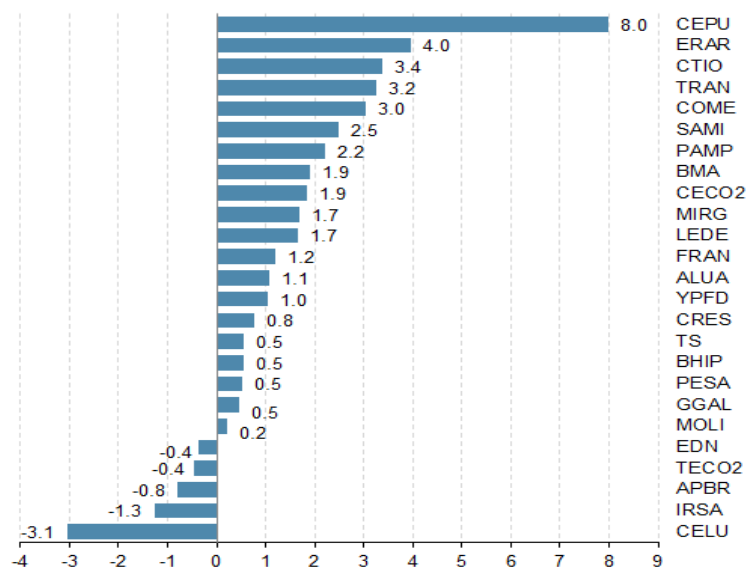
En este escenario, Distribuidora de Gas Cuyana (DGSU2) ganó 10%, Gas Natural Ban (GBAN) +8,6%, Transportadora de Gas del Norte (TGNO4) +5,4% y Metrogas (METR) +3,1%.

En el panel líder sobresalieron al alza: Siderar (ERAR) +4%, Consultatio (CTIO) +3,4% y Sociedad Comercial del Plata (COME) +3%. Siguieron la tendencia: San Miguel (SAMI) +2,5%, Pampa Energía (PAMP) +2,2% y Banco Macro (BMA) +1,9%.

Edenor (EDN) y Petrobras (APBR) terminaron en baja (-0,4% y -0,8%, respectivamente).

El volumen negociado en acciones en la Bolsa de Comercio fue algo más elevado respecto al promedio de la última semana. Se operaron en acciones ARS 238,1 M. En Cedears se transaron ARS 3,2 M.

ÍNDICE Merval 25: subas y bajas de la rueda del 19 de septiembre de 2016



Fuente: elaborado por Research for Traders en base a Bloomberg

## Indicadores y Noticias

### La actividad crecería 0,5% YoY en el 4ºT16

Según privados la actividad económica repuntaría en el 4ºT16 con una suba de 0,5% YoY. Por su parte en el año se estima que el PIB presentaría una caída del 1% YoY. Las principales razones de esta suba serían el repunte del consumo, el sector agropecuario y la estabilización de la economía brasilera.

### El valor de los inmuebles aumenta hasta 17% en dólares

Desde las inmobiliarias advierten que el valor aumentó este año hasta un 17% en dólares debido principalmente a la mayor cantidad de préstamos hipotecarios y a la estabilidad del tipo de cambio. Destacan que la mayoría de las operaciones hasta el momento son gracias a los 2.800 créditos que otorgó el Banco Nación por un total de ARS 2.100 M.

### En 2017 se necesitaría financiamiento por hasta el 10% del PIB

Del proyecto de presupuesto 2017, que se empezará a discutir hoy en el congreso, se deduce que la necesidad real de financiamiento será de hasta el 10% del PIB. Este número equivale a unos ARS 977 Bn y surge de descontar la deuda dentro del sector público que puede ser fácilmente renegociada.

### Indicadores Monetarios

Las reservas internacionales cayeron USD 71 M en la rueda del lunes y se ubicaron en los USD 30.742 M.

Indicador	Valor	Var.% 1D	Var.% 12M
Coefficiente de Estab. de Referencia (CER)	6.5393	0.0	35.9
Base Monetaria (M0) - prom. mens. (en M de ARS)	695.192.0	-0.7	30.6
Reservas Internacionales (en M de USD)	30.742.0	-0.2	-8.0
Tasa Call (Bcos. 1ra línea) - en bps	26.490	-93.0	n.d.
Tasa Badlar - ARS (Bcos. Privados) - en bps	23.063	-12.5	256.3
Tasa Depósito - ARS (30días) - en bps	21.230	-21.0	-137.0
Dólar Spot	15.1740	-0.1	-38.1
Dólar Implícito	15.1624	-2.9	71.8

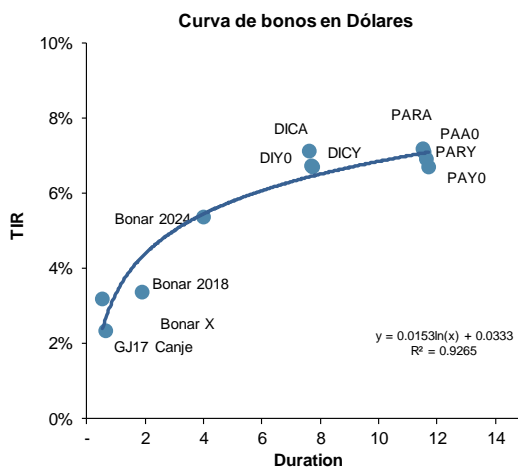
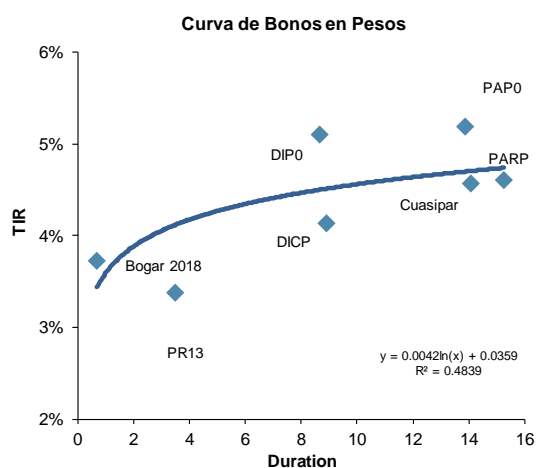
Fuente: elaborado por Research for Traders en base a Bloomberg

## BONOS SOBERANOS

### Datos técnicos y Curvas

Especie	Venc.	Venc. Cupón	Cierre 19/sep/2016	Paridad	TIR	Dur.	Volat. Anual (%)	Variaciones de precio (%)			
								Diaria	Semanal	Mensual	Anual
<b>BONOS DENOMINADOS EN PESOS</b>											
Bogar 2018	04-feb-18	04-oct-16	110.15	98.9%	3.73%	0.69	8.25	0.3	1.1	-4.5	-13.1
PR13	15-mar-24	15-oct-16	390.60	95.4%	3.38%	3.49	15.93	0.4	1.2	-0.4	46.0
DICP	31-dic-33	31-dic-16	675.00	116.5%	4.13%	8.89	14.38	0.4	1.8	1.7	88.9
DIP0	31-dic-33	31-dic-16	620.00	107.0%	5.10%	8.65	-	0.0	-0.8	-2.4	98.7
PARP	31-dic-38	30-sep-16	305.00	67.5%	4.57%	14.08	24.16	1.7	0.0	-4.1	110.0
PAP0	31-dic-38	30-sep-16	280.00	62.0%	5.19%	13.86	-	2.6	3.8	-8.5	137.3
Cuasipar	31-dic-45	31-dic-16	516.00	81.9%	4.60%	15.27	-	0.2	1.8	-4.4	119.6
TVPP	15-dic-35	15-dic-16	10.35	-	-	-	19.39	0.5	2.5	-1.4	58.0
Bonar 2015	10-sep-15	10-sep-15	21.80	100.7%	281.20%	0.00	8.60	0.0	0.0	2.8	-67.1

Especie	Venc.	Venc. Cupón	Cierre 19/sep/2016	Paridad	TIR	Dur.	Volat. Anual (%)	Variaciones de precio (%)			
								Diaria	Semanal	Mensual	Anual
<b>BONOS DENOMINADOS EN DÓLARES</b>											
Bonar X	17-abr-17	17-oct-16	1,596.00	102.1%	3.18%	0.54	16.01	0.2	1.2	1.9	12.6
Global 2017	02-jun-17	02-jun-14	1,625.00	104.3%	2.32%	0.66	18.98	0.6	1.6	2.2	12.1
Bonar 2018	29-nov-18	29-nov-16	1,740.00	111.5%	3.36%	1.93	27.85	1.2	1.0	0.9	2.4
Bonar 2024	07-may-24	07-nov-16	1,797.00	114.7%	5.36%	4.01	27.84	0.2	0.6	1.9	28.3
DICA	31-dic-33	31-dic-16	2,468.00	113.8%	6.69%	7.75	28.92	0.7	0.2	-0.8	31.4
DIY0	31-dic-33	30-jun-15	2,390.00	110.3%	7.11%	7.65	19.07	0.6	-0.6	-1.8	18.6
DICY	31-dic-33	30-jun-15	2,463.00	113.6%	6.71%	7.74	-	0.7	0.1	-0.4	18.3
PARA	31-dic-38	30-sep-16	1,090.00	71.0%	6.70%	11.73	18.67	1.9	2.3	-0.7	33.6
PARY	31-dic-38	30-sep-16	1,064.00	69.3%	6.91%	11.65	25.20	0.9	0.9	-2.0	31.4
PAA0	31-dic-38	30-sep-16	1,032.00	67.2%	7.18%	11.54	23.48	-0.1	-1.0	-0.3	29.8
PAY0	31-dic-38	30-sep-16	1,045.00	68.1%	7.07%	11.58	-	3.5	1.7	1.0	38.4
TVPA	15-dic-35	15-dic-16	157.00	-	-	-	37.81	-0.9	-1.6	2.6	33.1
TVPY	15-dic-35	15-dic-16	160.00	-	-	-	-	0.6	-0.6	0.9	31.1
TVY0	15-dic-35	15-dic-16	155.00	-	-	-	27.83	0.0	-3.1	-0.6	31.4



## BONOS CORPORATIVOS EN USD

### Datos Técnicos

Especie	Vencimiento	Cupón (%)	Monto Outstanding (en M de USD)	Precio al 20-sep-2016		T.I.R.	Duration	Rating	Código ISIN
				Compra	Venta				
<b>BANCOS</b>									
Banco Macro 2017	01-feb-2017	8.500	105.6	101.38	101.63	4.53%	0.36	B3	US05963GAF54
Banco Galicia 2018	04-may-2018	8.750	300.0	102.50	105.50	13.52%	0.00	B3	US059538AQ15
Banco Macro 2036	18-dic-2036	9.750	149.1	102.00	105.00	1.23%	0.00		US05963GAB41
<b>ELECTRICIDAD (Generación, Transporte y Distribución)</b>									
Transener 2016	15-dic-2016	8.875	53.1	99.75	99.88	9.89%	0.23		US20445RAA95
Inversora Eléctrica de Bs.As. 2017	26-sep-2017	6.500	130.3	55.00	55.50	73.51%	0.95		USP5563LAB01
Capex 2018	10-mar-2018	10.000	200.0	102.00	104.00	5.56%	0.46	B	US139612AD76
Transener 2021	15-ago-2021	9.750	100.5	102.00	105.00	8.94%	0.83		USP3058XAK11
Edenor 2022	25-oct-2022	9.750	176.4	104.75	106.75	8.58%	2.66		USP3710FAJ32
<b>GAS (Generación, Transporte y Distribución)</b>									
Transp. de Gas del Sur 2017	14-may-2017	7.875	61.6	100.00	101.00	7.66%	0.08	B3	USP9308RAX19
<b>PETRÓLEO</b>									
Pan American Energy 2021	07-may-2021	7.875	500.0	106.63	107.63	5.81%	3.14	BB-	US69783UAA97
<b>REAL ESTATE</b>									
IRSA 2017	02-feb-2017	8.500	74.6	99.75	101.75	13.78%	0.00	B	US450047AF21
RAGSHA 2017	16-feb-2017	8.500	100.0	100.00	102.00	8.43%	0.40	B3	USP79849AA67
IRSA 2020	20-jul-2020	11.500	71.4	113.00	114.00	7.52%	3.19	B	US450047AG04
<b>INDUSTRIA</b>									
Alto Paraná 2017	09-jun-2017	6.375	270.0	102.48	103.48	2.82%	0.70	Baa3	US021517AC16
<b>TRANSPORTE</b>									
Aeropuertos 2000 2020	01-dic-2020	10.750	178.5	108.88	110.88	6.34%	0.00	B3	US00786PAA21
<b>ALIMENTOS</b>									
Mastellone 2018	31-dic-2018	9.000	111.2	90.00	92.00	14.29%	2.05		USP6460MAE41
<b>SERVICIOS</b>									
Tarjeta Naranja 2017	28-ene-2017	9.000	66.7	100.65	100.90	6.99%	0.35	B	USP89610AA06

## TASAS, DÓLAR y LEBACs

### Datos básicos

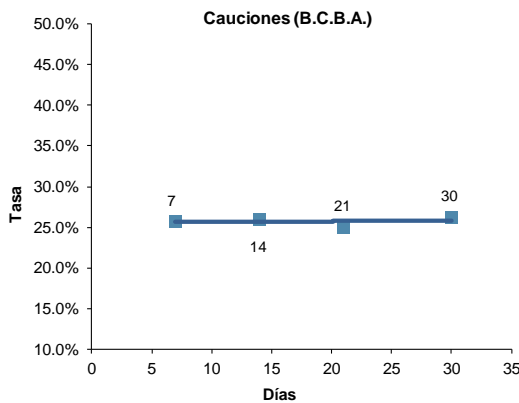
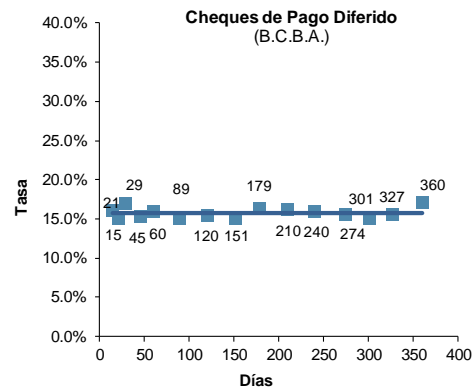
<b>BANCO NACIÓN</b>					<b>OTRAS TASAS</b>		
		En Pesos		En Dólares			
Tasas Pasivas (en %)	TNA	TEA	TNA	TEA	Pasiva	Activa	
Plazo fijo (días)							
30	15.75	16.94	0.50	0.50	Call Money 1 día	23.000	32.000
60	16.00	17.17	0.50	0.50	Call Money 7 días	24.000	33.000
90	16.25	17.39	0.80	0.80	<b>Bancos Privados (en%)</b>		
120	16.25	17.28	0.80	0.80	Call Money 1 día	27.250	27.750
180	16.25	17.04	1.30	1.30	Call Money 7 días	27.750	28.250
Caja de Ahorro (30 días)	0.25	0.25	0.05	0.05	Plazo Fijo ARS	23.750	0.000
<b>Tasas Activas (en %)</b>					Plazo Fijo USD	1.300	0.000
Diversas	32.00	37.14	-	-	Caja de Ahorro ARS	0.250	0.000
Agropecuarias	-	-	-	-	Caja de Ahorro USD	0.250	0.000
Préstamos Hip. Viviendas			-	-	<b>Interbancaria BAIBOR (en %)</b>		
Préstamos Pers. Y Familiares			-	-	1 Día	-	9.38
Préstamos Pers. p/sueldo			-	-	7 Días	-	9.94
Adelantos con acuerdo	42.66	52.08	-	-	30 Días	-	11.75
Descub. c/ garantía hipot.	37.32	44.41	-	-	90 Días	-	12.75
Descub. Previa. solicitado	50.12	63.41	-	-	180 Días	-	14.31
Descub. no solicitado	58.65	77.31	-	-	270 Días	-	15.31
					360 Días	-	16.13
					540 Días	-	19.19
<b>TIPOS DE CAMBIO (en ARS)</b>					<b>Interbancaria BADLAR (en %)</b>		
			Compra	Venta	En pesos (total)	22.6250	-
Dólar Oficial			15.1300	15.1400	Bancos Públicos	21.5000	-
Dólar Informal			15.5500	15.6000	Bancos Privados	23.0625	-
Dólar MEP (o Bolsa)			15.1431	15.1824	En dólares (total)	1.0000	-
Dólar Implícito			15.2941	15.2115	Bancos Públicos	0.3750	-
Dólar Bco. Nación			14.9500	15.3500	Bancos Privados	1.0000	-
<b>LETRAS DEL B.C.R.A.</b>					Licitación al= 06/09/16		
Vencimiento	Plazo	(días)	Captado (en mill ARS)	Tasa			
19-Oct-16			51321.38	27.25%			
16-Nov-16			10708.38	26.40%			
21-Dec-16			9622.68	25.78%			
11-Jan-16			1160.28	25.56%			
8-Feb-17			492.80	25.26%			
5-Apr-17			1396.68	24.78%			
<b>NOTAS DEL B.C.R.A.</b>					Licitación al= 06/09/16		
Vencimiento	Plazo	(días)	Captado (en mill ARS)	Tasa			
1-Jul-15	180		desierta				
19-Aug-15	182		desierta				

## CPDs y CAUCIONES

### Datos

#### CHEQUES DE PAGO DIFERIDO (en ARS)

Vencimiento	Plazo (días)	Tasa
22-sep-16	15	16.0000%
28-sep-16	21	15.0000%
06-oct-16	29	17.0000%
22-oct-16	45	15.4000%
06-nov-16	60	15.8900%
05-dic-16	89	15.0100%
05-ene-17	120	15.4100%
05-feb-17	151	15.0700%
05-mar-17	179	16.2700%
05-abr-17	210	16.1400%
05-may-17	240	15.8300%
08-jun-17	274	15.6600%
05-jul-17	301	15.0000%
31-jul-17	327	15.6400%
02-sep-17	360	17.1300%



#### CAUCIONES (en ARS)

Vencimiento	Plazo (días)	Tasa
26-sep-16	7	25.7200%
03-oct-16	14	25.9100%
10-oct-16	21	25.0000%
19-oct-16	30	26.2400%

Powered by



Este informe fue confeccionado sólo con propósitos informativos y su intención no es la de recomendar la compra o venta de algún título o bien. Contiene información disponible en el mercado y dichas fuentes se presumen confiables. Sin embargo, no podemos garantizar la integridad o exactitud de las mismas. Todas las opiniones y estimaciones reflejan el juicio actual del autor a la fecha del informe, y su contenido puede ser objeto de cambios sin previo aviso. El valor de una inversión ha de variar como resultado de los cambios en el mercado. La información contenida en este informe no es una predicción de resultados, ni asegura alguno. En la medida en que la información obtenida del informe pueda considerarse como recomendación, dicha información es impersonal y no está adaptada a las necesidades de inversión de ninguna persona específica. Por lo tanto, no refleja todos los riesgos u otros temas relevantes relacionados a las inversiones en los activos mencionados. Antes de realizar una inversión, los interesados deben asegurarse que comprenden las condiciones y cualquier riesgo asociado. Recomendamos que se asesore con un profesional. Research for Traders no recibe ninguna remuneración a consecuencia de las operaciones realizadas sobre activos mencionados en el informe. Se encuentra prohibido reenviar este mail con sus contenidos y/o adjuntos dado que es información privada para aquellos a los cuales se les ha remitido. Por lo tanto, no podrá ser reproducido ni total ni parcialmente sin previa autorización de Research for Traders.

Copyright 2011 © Research for Traders. All rights reserved.